

امکانات رفاهی دانشکده فنی و حرفه ای دختران شاهرود

*بوفه

بوفه دانشکده به مساحت ۲۰ متر در ورودی خوابگاه دانشجویی خضراء واقع گردیده و همه روزه از ساعت ۸ الی ۱۸ وسایل مورد نیاز دانشجویان را فراهم نموده و در اختیار آنها قرار می دهد.



*انتشارات و کافی نت

انتشارات و کافی نت به مساحت ۵۰ متر کلیه فعالیت های چاپ و تکثیر ، اینترنت ، جزوات دانشجویی و... را برای رفاه دانشجویان انجام می دهد .



*آژانس

این دانشکده برای رفاه حال دانشجویان با آژانس بانوان قرارداد بسته تا در تمام ساعات شبانه روز آماده خدمت رسانی به دانشجویان باشد .

*سالن ورزشی سرپوشیده شهید همت

سالن ورزشی دانشکده به مساحت ۶۰۰ متر کف پوش ، دارای زمین والیبال بوده و مجهز به وسایل بدنسازی و نیز دارت می باشد .



* خوابگاه دانشجویی خضراء

خوابگاه دانشجویی خضراء به مساحت ۱۶۰۰ متر با پذیرش ۱۶۰ دانشجو در محوطه دانشکده واقع گردیده است.



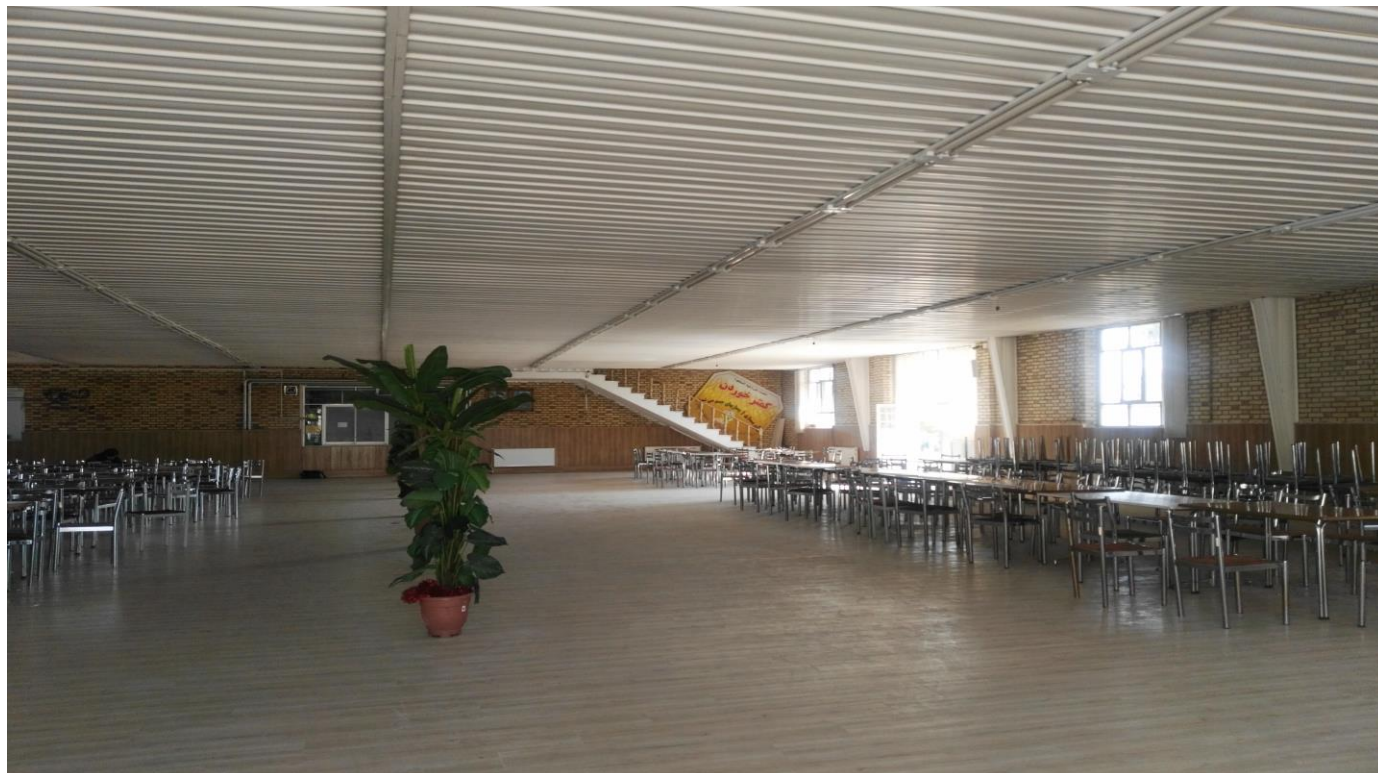
* پرداخت وام دانشجویی

در هر نیمسال تحصیلی با توجه به بخشنامه صندوق رفاه دانشجویان تمهیدات لازم برای ثبت نام دانشجویان جهت وام تحصیلی و شهریه در نظر گرفته می شود و با توجه به تاریخ های پیش بینی شده مراحل ثبت وام صورت می گیرد.

* سلف سرویس

سلف سرویس دانشکده با مساحت ۶۰۰ متر مجهز به آشپزخانه به مساحت ۲۵۰ متر بوده و هر روز در وعده ناهار پذیرای دانشجویان می باشد .





* کتابخانه

کتابخانه دانشکده با مساحت ۵۰ متر با بیش از ۵۰۰۰ جلد کتاب همراه با سالن مطالعه همه روزه از ساعت ۸ الی ۱۸ پذیرای علاقه مندان می باشد .

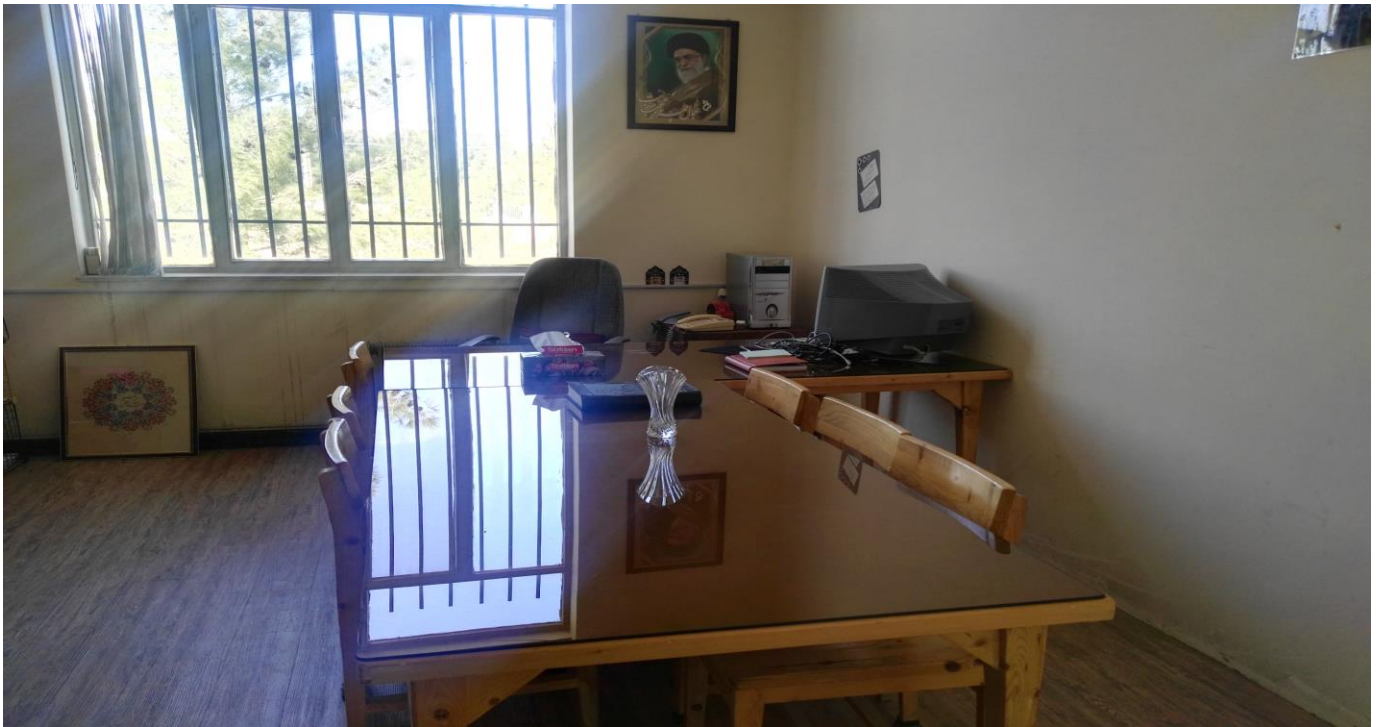


* ارائه خدمات پاراکلینیکی مانند پرستاری، مامایی و...

در خوابگاه دانشجویی این مرکز به صورت متناوب با هماهنگی معاونت بهداشت و درمان علوم پزشکی شاهرود از پرستار و ماما جهت ارائه خدمات مشاوره ای و رفاه حال دانشجویان دعوت به عمل می آید.

*دفتر مشاوره

نظر به اهمیت مسأله سلامت جسم و روان دانشجویان دفتر مشاوره با حضور مشاورین مجرب جهت ارائه خدمات و رفاه حال دانشجویان در دانشکده و خوابگاه خضراء مشغول به فعالیت می باشد.



*سالن اجتماعات

سالن اجتماعات دانشکده با مساحت ۱۰۰ متر مجهز امکانات سمعی و بصری جهت برگزاری همایش ، سمینار ، کارگاه های آموزشی و پخش فیلم و... می باشد.

